



**PARA MÁS  
INFORMACIÓN**  
Teléfono de  
Información Municipal  
 **010**  
web  
[www.movilidad.malaga.eu](http://www.movilidad.malaga.eu)

# NORMAS Y RECOMENDACIONES

Sistema de control de Acceso de Vehículos al Centro Histórico



Los vehículos de dos ruedas y los peatones deben tener la precaución de **no transitar** sobre la zona delimitada por la pilona retráctil.



Los vehículos de dos ruedas **pueden transitar** sin detenerse en el semáforo, circulando con precaución.



Los vehículos de cuatro ruedas **deben situarse** dentro del área -rectángulo- delimitada para la lectura de la matrícula.



Existen instantes en los que puede encontrarse el **semáforo en color rojo** y la pizona retráctil bajada.  
**¡MUY IMPORTANTE!**

**Atender y cumplir en todo momento lo que indica el SEMÁFORO.**



Sólo con el semáforo en **ámbar intermitente** y con **PRECAUCIÓN**, debe circularse avanzando con el vehículo



Ayuntamiento de Málaga  
Área de Movilidad



málagasemueve  
PLAN MUNICIPAL MOVILIDAD SOSTENIBLE

2016.

málaga  
candidata  
capital europea  
de la cultura



*¡Málaga  
+  
Saludable!*

**PARA MÁS  
INFORMACIÓN**

Teléfono de  
Información Municipal

 **010**

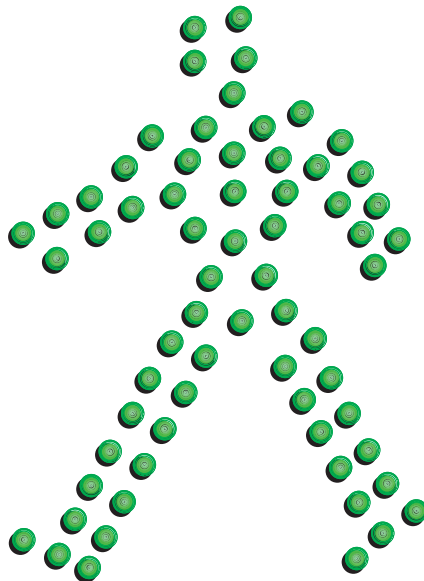
web  
[www.movilidad.malaga.eu](http://www.movilidad.malaga.eu)



*¡Málaga  
+  
Abierta!*



*¡Málaga  
+  
Viva!*



*¡Málaga  
+  
Dinámica!*



Ayuntamiento  
de Málaga  
Área de Movilidad



málagasemueve  
PLAN MUNICIPAL MOVILIDAD SOSTENIBLE

2016.

málaga  
candidata  
capital europea  
de la cultura